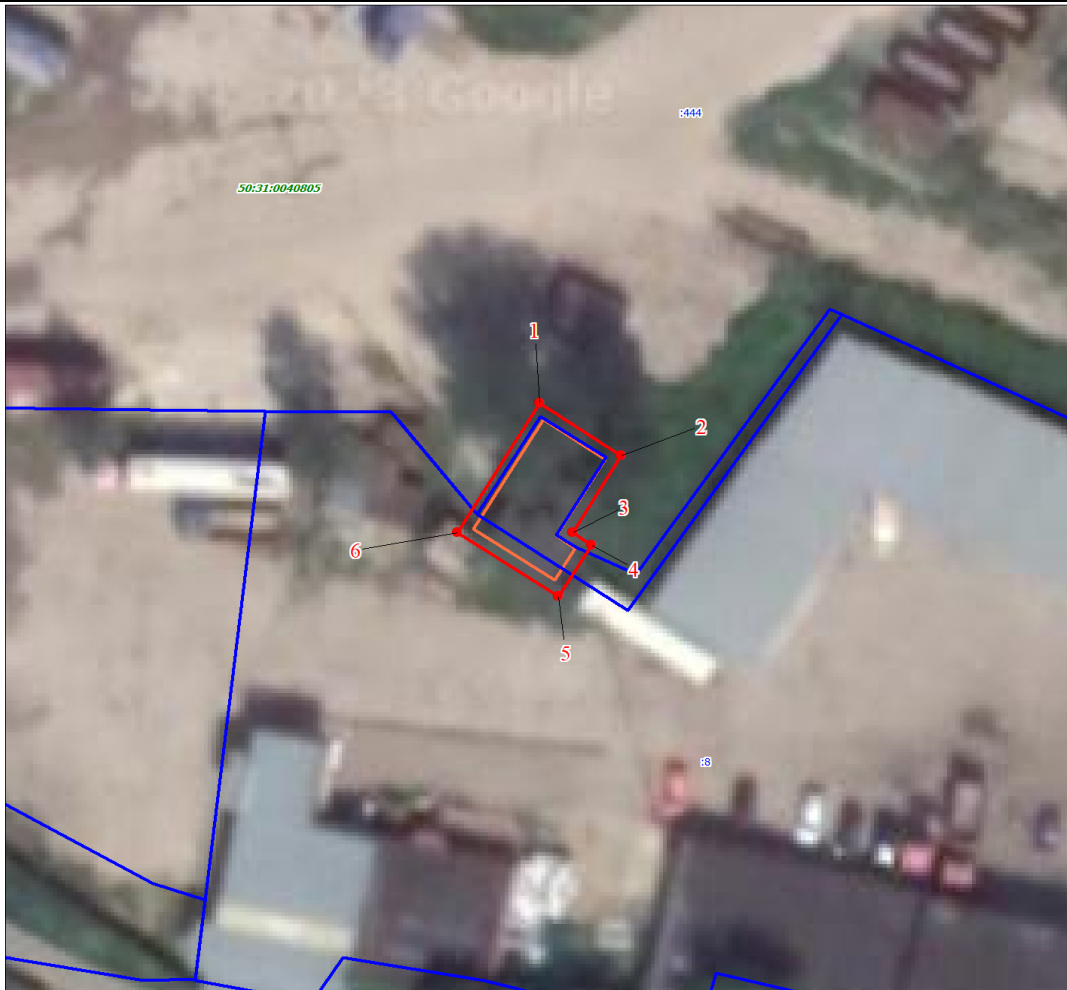


План границ объекта



Масштаб 1:500

Используемые условные знаки и обозначения:

|  |                                                                                                              |
|--|--------------------------------------------------------------------------------------------------------------|
|  | Характерная точка границы объекта                                                                            |
|  | Надписи номеров характерных точек границы объекта                                                            |
|  | Существующая часть границы, имеющиеся в ЕГРН сведения о которой достаточны для определения ее местоположения |
|  | Надписи кадастрового номера земельного участка                                                               |
|  | Граница объекта                                                                                              |
|  | Граница кадастрового квартала                                                                                |
|  | Обозначение кадастрового квартала                                                                            |
|  | Объект электросетевого хозяйства, в отношении которого устанавливается публичный сервитут                    |

Подпись  Шалыгин Н. В.

Дата 22 июня 2023 г.

Место для оттиска печати (при наличии) лица, составившего описание местоположения границ объекта



## ГРАФИЧЕСКОЕ ОПИСАНИЕ

местоположения границ населенных пунктов, территориальных зон, особо охраняемых природных территорий, зон с особыми условиями использования территории

Публичный сервитут установлен в целях размещения, эксплуатации и текущего ремонта существующего объекта электросетевого хозяйства и его неотъемлемых технологических частей местного значения – ТП-554, здание КПП

(наименование объекта, местоположение границ которого описано (далее - объект))

| Сведения об объекте                             |                                                                                                 |            |                                               |                                                                                                                                                                                                                       |                                                       |
|-------------------------------------------------|-------------------------------------------------------------------------------------------------|------------|-----------------------------------------------|-----------------------------------------------------------------------------------------------------------------------------------------------------------------------------------------------------------------------|-------------------------------------------------------|
| № п/п                                           | Характеристики объекта                                                                          |            |                                               | Описание характеристик                                                                                                                                                                                                |                                                       |
| 1                                               | 2                                                                                               |            |                                               | 3                                                                                                                                                                                                                     |                                                       |
| 1                                               | Местоположение объекта                                                                          |            |                                               | Московская область, Чехов г, Литейная ул                                                                                                                                                                              |                                                       |
| 2                                               | Площадь объекта ± величина погрешности определения площади ( $P \pm \Delta P$ ), м <sup>2</sup> |            |                                               | 117 ± 4                                                                                                                                                                                                               |                                                       |
| 3                                               | Иные характеристики объекта                                                                     |            |                                               | 1. Публичный сервитут установлен в целях размещения, эксплуатации и текущего ремонта существующего объекта электросетевого хозяйства и его неотъемлемых технологических частей местного значения – ТП-554, здание КПП |                                                       |
| Сведения о местоположении границ объекта        |                                                                                                 |            |                                               |                                                                                                                                                                                                                       |                                                       |
| 1. Система координат МСК-50, зона 2             |                                                                                                 |            |                                               |                                                                                                                                                                                                                       |                                                       |
| 2. Сведения о характерных точках границ объекта |                                                                                                 |            |                                               |                                                                                                                                                                                                                       |                                                       |
| Обозначение характерных точек границ            | Координаты, м                                                                                   |            | Метод определения координат характерной точки | Средняя квадратическая погрешность положения характерной точки (Mt), м                                                                                                                                                | Описание обозначения точки на местности (при наличии) |
|                                                 | X                                                                                               | Y          |                                               |                                                                                                                                                                                                                       |                                                       |
| 1                                               | 2                                                                                               | 3          | 4                                             | 5                                                                                                                                                                                                                     | 6                                                     |
| 1                                               | 400712.69                                                                                       | 2186009.13 | Геодезический метод                           | 0.1                                                                                                                                                                                                                   | -                                                     |
| 2                                               | 400708.10                                                                                       | 2186015.94 | Геодезический метод                           | 0.1                                                                                                                                                                                                                   | -                                                     |
| 3                                               | 400701.57                                                                                       | 2186011.75 | Геодезический метод                           | 0.1                                                                                                                                                                                                                   | -                                                     |
| 4                                               | 400700.44                                                                                       | 2186013.32 | Геодезический метод                           | 0.1                                                                                                                                                                                                                   | -                                                     |
| 5                                               | 400696.15                                                                                       | 2186010.49 | Геодезический метод                           | 0.1                                                                                                                                                                                                                   | -                                                     |
| 6                                               | 400701.72                                                                                       | 2186002.02 | Геодезический метод                           | 0.1                                                                                                                                                                                                                   | -                                                     |
| 1                                               | 400712.69                                                                                       | 2186009.13 | Геодезический метод                           | 0.1                                                                                                                                                                                                                   | -                                                     |